

MANUAL DE ACCIONES RSC VÍNCULO CON LA COMUNIDAD 2017-2018





Contenido

Introducción	3
Objetivo y Alcance	3
Comité Vinculo con la comunidad	4
Ventajas	5
Beneficios	5
Acciones Internas	5
Acciones Externas	5

Introducción

La Administración Portuaria Integral de Topolobampo provee las condiciones que fomenten y estimulen la inversión industrial, consolidar los servicios relacionados con la actividad portuaria mediante la generación de oportunidades de negocios para los miembros de la localidad, del Estado y de la comunidad nacional e internacional.

El sistema portuario atiende una gran diversidad de productos de exportación e importación hacia y desde Europa, Asia y África y otros países de América: contenedores, petróleo, químicos y petroquímicos, cemento, acero, automóviles, gráneles agrícolas y minerales, sal, azufre, etc.

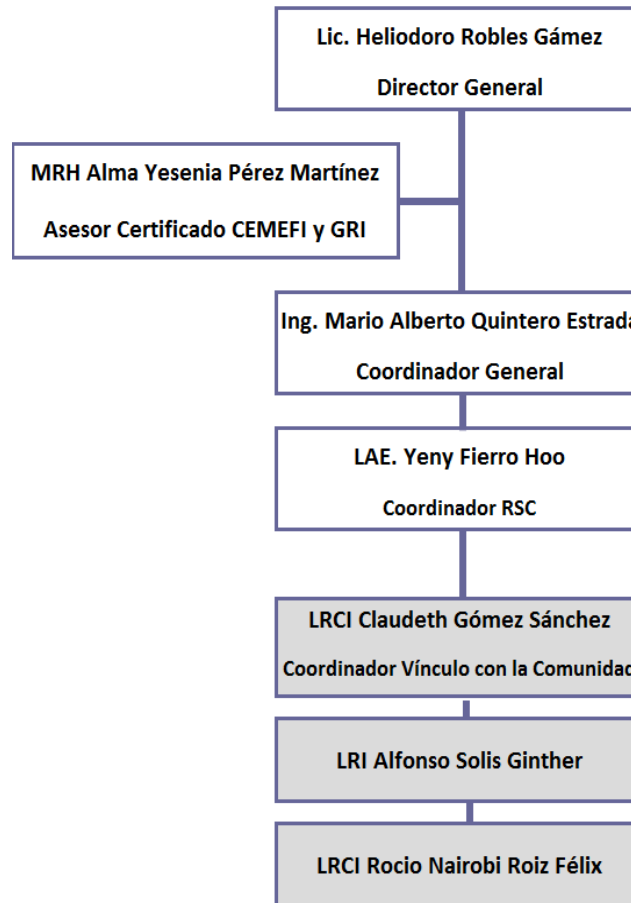
Asimismo, construye nuevas obras de infraestructura bajo criterios de rentabilidad económica y social, promueve la entrada de operadores con tecnología avanzada y propicia el incremento y diversificación de las actividades comerciales y turísticas de los puertos.

La Administración Portuaria Integral de Topolobampo, S.A. de C.V., desarrolla acciones internas y externas para generar conocimiento y aprendizaje entre nuestros principales grupos de interés de las actividades y proyectos que desarrollamos, haciendo énfasis en el fomento de la cultura del cuidado del medio ambiente y de la atención de nuestros colaboradores, clientes, contratistas y proveedores.

Objetivo y Alcance

Compartir entre nuestros principales grupos de interés las acciones internas y externas que se realizan para fortalecer el compromiso de mejora continua de nuestros colaboradores con los objetivos institucionales, impulsando los niveles de satisfacción, pertenencia, compromiso y lealtad de nuestros principales grupos de interés.

Comité Vínculo con la comunidad.



“Nuestra Administración Portuaria Integral de Topolobampo, S. A. de C. V., en seguimiento a la implantación e implementación de la cultura ESR, estamos comprometidos por cuarto año consecutivo en conocer, aplicar y difundir mediante alianzas estratégicas e intersectoriales, acciones éticas con nuestros grupos de interés.

Con la finalidad de sumar, generar y crear un hábito de trabajo diario ético basado en buenas prácticas, en beneficio mutuo mediante una vinculación institucional corporativa en conjunto con programas de calidad de vida, ética empresarial, medio ambiente y a través de actividades culturales, educativas y deportivas, damos a conocer a la comunidad portuaria nuestro compromiso como empresa socialmente responsable.”

Ventajas.

1. Participación de los miembros del Comité en generación de ideas, aportes para la toma de decisiones y responsabilidad compartida.
2. Seguimiento de los vínculos con los grupos de interés.
3. Establecer canales de comunicación interna y externa.
4. Lograr un mayor conocimiento, un perfil más alto en la comunidad e interrelaciones con otros integrantes de la comunidad.

Beneficios.

1. Conocer las necesidades de los principales grupos de interés.
2. Mejorar la relación con los grupos de interés.
3. Construir y sustentar lazos que permitan mantener las relaciones, comunicar mensajes y aprovechar los recursos.
4. Mayor participación con la comunidad en temas de interés común.

Acciones Internas.

Las cuales se integran en el Programa de Vinculación Comunidad:

- Reuniones con los integrantes del Comité de Vinculación con la Comunidad.
- Reuniones con los integrantes del Comité de Planeación.
- Visitas guiadas por parte del personal del Puerto de Topolobampo, a estudiantes de todos los niveles de educación.
- Se está trabajando en un proyecto de apoyo a la comunidad de Topolobampo junto a la Fundación Carlos Elizondo.

Acciones Externas.

- Conformación del comité local de cruceros.
- Organización del tianguis turístico.
- Donación de material y equipo a las escuelas del Puerto de Topolobampo.

- Celebración de convenios para la realización de prácticas profesionales del nivel Licenciatura.
- Apoyos a la Sindicatura de Topolobampo como préstamos de vallas, carpas, material de desecho, revisión de áreas de riesgo de escuela primaria.
- Donación de baños portátiles al equipo de béisbol del Ejido México, Los Mochis.
- Se otorgó Cesión Parcial de derechos a título gratuito al Municipio de Ahome para la construcción de la prolongación de malecón turístico de Topolobampo.
- En conjunto con el Consejo para el Desarrollo de Sinaloa (CODESIN) y organismos privados, se ha promovido el mejoramiento de imagen del Puerto de Topolobampo y el acondicionamiento de la Playa del Maviri.

REVISIÓN MANUAL DE ACCIONES RSC VÍNCULO CON LA COMUNIDAD 2017-2018

FECHA DE ELABORACIÓN: 13/09/17
REVISADO POR: YPM CONSULTORES, S.C.
MRH. ALMA YESSENIA PEREZ MARTÍNEZ
CONSULTOR CERTIFICADO CEMEFI Y GRI
RESPONSABILIDAD SOCIAL

CONTACTO:

LRCI. CLAUDETH GÓMEZ SÁNCHEZ

TEL: 816-39-70

CORREO ELECTRONICO: promocion@puertotopolobampo.com.mx

Elaboró

LRCI Claudeth Gómez
Sánchez
Coordinador Vínculo con la
Comunidad

Asesor

MRH. Alma Yessenia Pérez
Martínez
Consultor Certificado
CEMEFI y GRI

Autorizó

Lic. Heliodoro Robles Gámez
Dirección General.